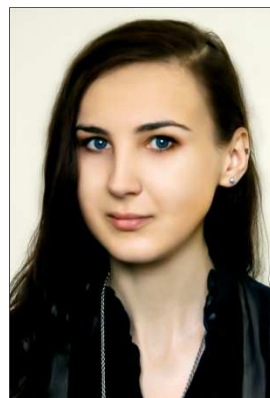


mgr Marta Anna Gietler

stanowisko: doktorant

E-mail: marta_gietler@sggw.pl



Zainteresowania naukowe:

Odporność pszenicy na stres suszy. Badanie różnic na poziomie białkowym między roślinami wykazującymi oporność oraz wrażliwymi na deficyt wody.

Dydaktyka:

Prowadzenie ćwiczeń z biochemii na kierunkach studiów: zootechnika, ogrodnictwo

Wykształcenie:

2007-2010: Studia I stopnia w Szkole Głównej Gospodarstwa Wiejskiego, Wydział Rolnictwa i Biologii, Kierunek: Biologia
Tytuł pracy licencjackiej: Biologia bakterii z rodzaju Bacillus.

2010-2012: Studia II stopnia w Szkole Głównej Gospodarstwa Wiejskiego, Wydział Rolnictwa i Biologii
Kierunek: Biologia, Specjalizacja: biologia mikroorganizmów,
Tytuł pracy magisterskiej: Izolacja i identyfikacja mikroorganizmów zasiedlających wybrane stanowiska w autobusie komunikacji miejskiej.

011-2012: Studia podyplomowe w Szkole Głównej Gospodarstwa Wiejskiego, Wydział Nauk Humanistycznych, Kierunek: Podyplomowe Studia Przygotowania Pedagogicznego Nauczycieli

2012: Studia doktoranckie w Szkole Głównej Gospodarstwa Wiejskiego, Wydział Rolnictwa i Biologii
Realizacja pracy doktorskiej: Analiza zmian w proteomie siewek pszenicy (*Triticum aestivum* L.) różniących się wrażliwością na deficyt wody.

Promotor pracy: Prof. dr hab. Barbara Zagdańska
Promotor pomocniczy: dr Małgorzata Grudkowska

Wykonane i aktualnie realizowane projekty badawcze:

Kierownik grantu „Analiza proteomiczna siewek pszenicy (*Triticum aestivum* L.) poddanych działaniu suszy”

Doświadczenie:

Polska Akademia Nauk Ogród botaniczny – Centrum zachowania Różnorodności Biologicznej w Powsinie, praktyki 1 mies., 2008

XXII Liceum Ogólnokształcące z Oddziałami Dwujęzycznymi im. José Martí w Warszawie, praktyki nauczycielskie, 2012